



## ПОСТАНОВЛЕНИЕ

### АДМИНИСТРАЦИИ ПРИМОРСКО-АХТАРСКОГО ГОРОДСКОГО ПОСЕЛЕНИЯ ПРИМОРСКО-АХТАРСКОГО РАЙОНА

от 23.06.2022

№ 675

г. Приморско-Ахтарск

#### **Об утверждении изменений в приложение к постановлению администрации Приморско-Ахтарского городского поселения Приморско-Ахтарского района от 23 апреля 2010 года № 610 «Об утверждении дислокации технических средств организации дорожного движения Приморско-Ахтарского городского поселения Приморско-Ахтарского района»**

В соответствии с Федеральным законом от 10 декабря 1995 года № 196-ФЗ «О безопасности дорожного движения» в целях обеспечения безопасности дорожного движения администрация Приморско-Ахтарского городского поселения Приморско-Ахтарского района **п о с т а н о в л я е т:**

1. Утвердить следующие изменения в приложение к постановлению администрации Приморско-Ахтарского городского поселения Приморско-Ахтарского района от 23 апреля 2010 года № 610 «Об утверждении дислокации технических средств организации дорожного движения Приморско-Ахтарского городского поселения Приморско-Ахтарского района»:

1) раздел «8. Схемы дислокации средств организации дорожного движения Приморско-Ахтарского городского поселения Приморско-Ахтарского района» дополнить подразделом «8.11 Автодорога по улице 50 лет Октября» (прилагается);

2) считать утратившими силу страницы 17-22 раздела «Содержание схем дислокации города Приморско-Ахтарск» в части касающейся улицы 50 лет Октября.

2. Отделу по социальным вопросам администрации Приморско-Ахтарского городского поселения Приморско-Ахтарского района (Проскурина) опубликовать настоящее постановление в периодическом печатном издании газете «Приазовье», опубликовать на сайте в информационно-телекоммуникационной сети «Интернет», зарегистрированном в качестве средства массовой информации – «Азовские зори» [www.azovskie.zori.ru](http://www.azovskie.zori.ru) и разместить в сети «Интернет» на официальном сайте администрации Приморско-Ахтарского городского поселения Приморско-Ахтарского района <http://prim-ahtarsk.ru>.

3. Постановление вступает в силу на двадцать первый день со дня его официального опубликования.

Глава Приморско-Ахтарского  
городского поселения  
Приморско-Ахтарского района



А.В. Сошин

## ПРИЛОЖЕНИЕ

### УТВЕРЖДЕНЫ

постановлением администрации  
Приморско-Ахтарского

городского поселения

Приморско-Ахтарского района

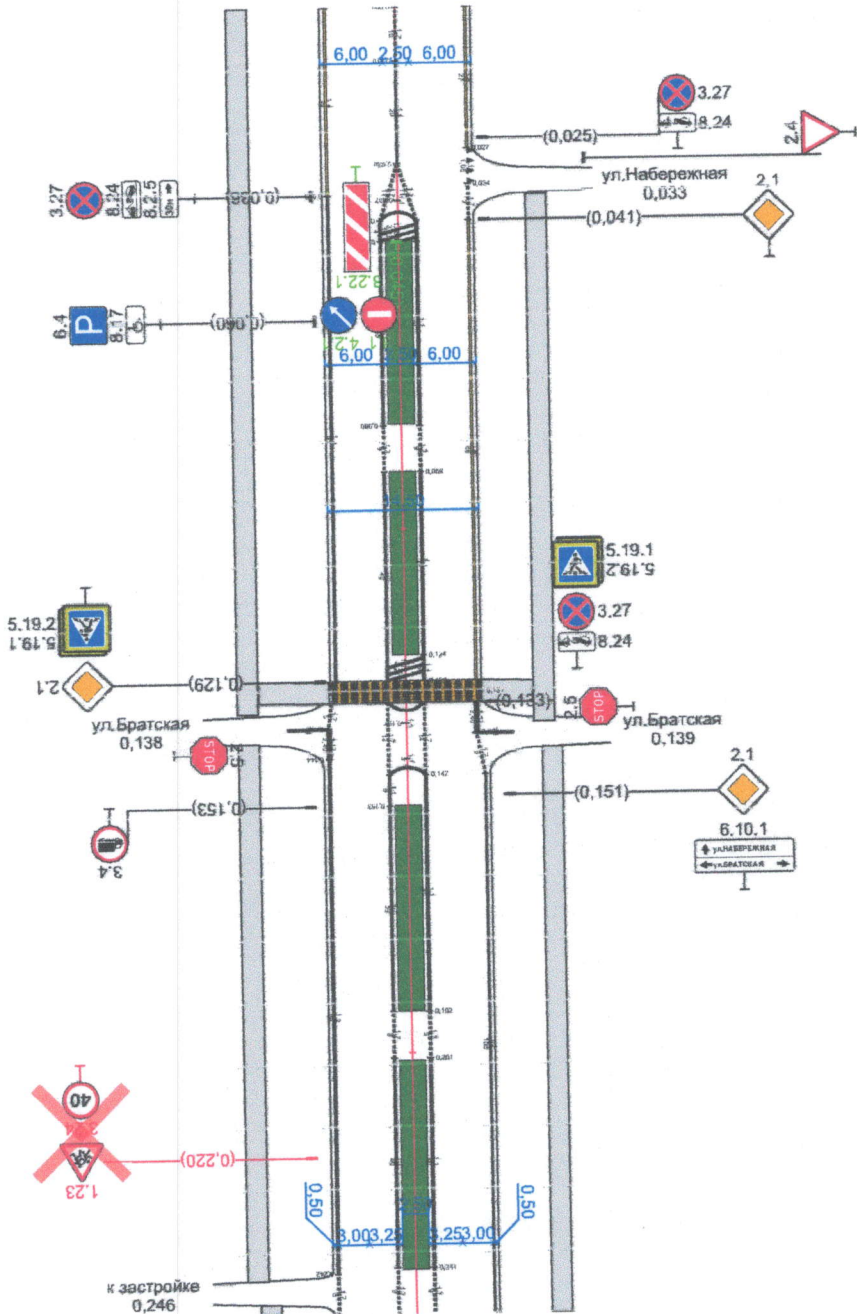
от 23.06.2022 № 645

### ИЗМЕНЕНИЯ

в приложении к постановлению администрации Приморско-Ахтарского городского поселения Приморско-Ахтарского района от 23 апреля 2010 года № 610 «Об утверждении дислокации технических средств организации дорожного движения Приморско-Ахтарского городского поселения Приморско-Ахтарского района»  
8.11 Автодорога по улице 50 лет Октября



ул. 50 лет Октября  
0,000-0,250  
1:1000



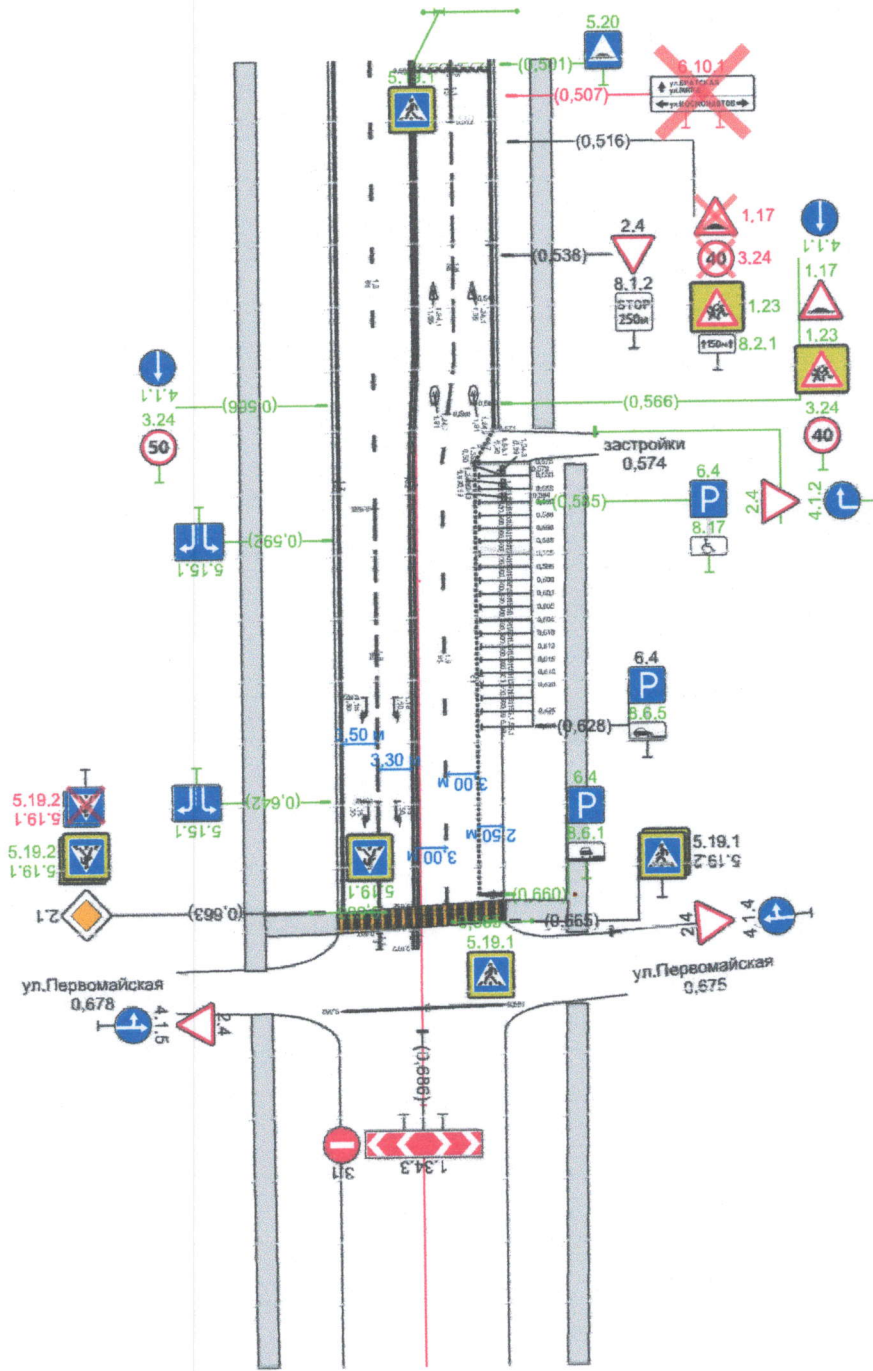
Дорожные знаки и надписи на дорожных знаках	Транспортные средства	
	На обычных	На раздельных
Дорожная разметка	1-я от осевой	11
	2-я от осевой	12
Дорожные знаки и надписи на дорожных знаках	3-я от осевой	13
	4-я от осевой	14
Дорожные знаки и надписи на дорожных знаках	5-я от осевой	15
	6-я от осевой	16
Дорожные знаки и надписи на дорожных знаках	7-я от осевой	17
	8-я от осевой	18
Дорожные знаки и надписи на дорожных знаках	9-я от осевой	19
	10-я от осевой	20
Дорожные знаки и надписи на дорожных знаках	11-я от осевой	21
	12-я от осевой	22
Дорожные знаки и надписи на дорожных знаках	13-я от осевой	23
	14-я от осевой	24
Дорожные знаки и надписи на дорожных знаках	15-я от осевой	25
	16-я от осевой	26
Дорожные знаки и надписи на дорожных знаках	17-я от осевой	27
	18-я от осевой	28
Дорожные знаки и надписи на дорожных знаках	19-я от осевой	29
	20-я от осевой	30

Дорожные знаки и надписи на дорожных знаках	Транспортные средства	
	На обычных	На раздельных
Дорожная разметка	1-я от осевой	11
	2-я от осевой	12
Дорожные знаки и надписи на дорожных знаках	3-я от осевой	13
	4-я от осевой	14
Дорожные знаки и надписи на дорожных знаках	5-я от осевой	15
	6-я от осевой	16
Дорожные знаки и надписи на дорожных знаках	7-я от осевой	17
	8-я от осевой	18
Дорожные знаки и надписи на дорожных знаках	9-я от осевой	19
	10-я от осевой	20
Дорожные знаки и надписи на дорожных знаках	11-я от осевой	21
	12-я от осевой	22
Дорожные знаки и надписи на дорожных знаках	13-я от осевой	23
	14-я от осевой	24
Дорожные знаки и надписи на дорожных знаках	15-я от осевой	25
	16-я от осевой	26
Дорожные знаки и надписи на дорожных знаках	17-я от осевой	27
	18-я от осевой	28
Дорожные знаки и надписи на дорожных знаках	19-я от осевой	29
	20-я от осевой	30





ул. 50 лет Октября  
0,500-0,750  
1:1000



Дорожные знаки и дорожные указатели	На обычных дорожных дорожках	13	0,500 - 0,642	15	0,500 - 0,516	16	0,516 - 0,642	11	0,642 - 0,678	12	0,678 - 0,693	14	0,693 - 0,700
	На раздельных дорожках	14	0,693 - 0,700	15	0,700 - 0,715	16	0,715 - 0,730	17	0,730 - 0,750	18	0,750 - 0,765	19	0,765 - 0,780
Дорожные указатели		15	0,500 - 0,642	16	0,642 - 0,678	17	0,678 - 0,693	18	0,693 - 0,700	19	0,700 - 0,715	20	0,715 - 0,730
Дорожные указатели		21	0,730 - 0,750	22	0,750 - 0,765	23	0,765 - 0,780	24	0,780 - 0,795	25	0,795 - 0,810	26	0,810 - 0,825

Дорожные знаки и дорожные указатели	На обычных дорожных дорожках	13	0,500 - 0,642	15	0,500 - 0,516	16	0,516 - 0,642	11	0,642 - 0,678	12	0,678 - 0,693	14	0,693 - 0,700
	На раздельных дорожках	14	0,693 - 0,700	15	0,700 - 0,715	16	0,715 - 0,730	17	0,730 - 0,750	18	0,750 - 0,765	19	0,765 - 0,780
Дорожные указатели		15	0,500 - 0,642	16	0,642 - 0,678	17	0,678 - 0,693	18	0,693 - 0,700	19	0,700 - 0,715	20	0,715 - 0,730
Дорожные указатели		21	0,730 - 0,750	22	0,750 - 0,765	23	0,765 - 0,780	24	0,780 - 0,795	25	0,795 - 0,810	26	0,810 - 0,825





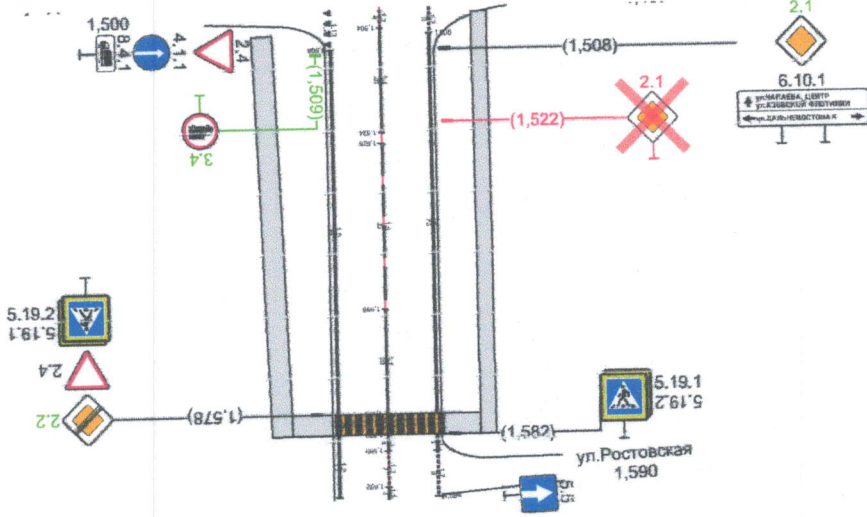






Дорожная разметка старой	1-4 от осевой	11	14	16	11	12	12	12
	2-4 от осевой	1524 - 1524	1526 - 1531	1538 - 1578	1542 - 1594	1542 - 1594	1542 - 1594	1542 - 1594
Дорожные означения и направляющие устройства	На развилочный							
	На обочине							
Дорожные означения и направляющие устройства	На обочине							
Дорожные означения и направляющие устройства	На обочине							

ул. 50 лет Октября  
1500-1595  
1:1000



Дорожные означения и направляющие устройства	На обочине	1501 - 1524 (в ш. 15 м)
Дорожная разметка слева	2-4 от осевой	1526 - 1578
Дорожная разметка слева	1-4 от осевой	1538 - 1578
Замечания в плане		№ 17882, 15789
Горизонтальный профиль		

Исполняющий обязанности  
начальника отдела ЖКХ, связи,  
транспорта, ГО и ЧС  
администрации Приморско-Ахтарского  
городского поселения  
Приморско-Ахтарского района

В.В. Андреев