



ПОСТАНОВЛЕНИЕ

АДМИНИСТРАЦИИ ПРИМОРСКО-АХТАРСКОГО ГОРОДСКОГО ПОСЕЛЕНИЯ ПРИМОРСКО-АХТАРСКОГО РАЙОНА

от 17.01.2022

№ 36

г. Приморско-Ахтарск

Об утверждении изменений в приложение к постановлению администрации Приморско-Ахтарского городского поселения Приморско-Ахтарского района от 23 апреля 2010 года № 610 «Об утверждении дислокации технических средств организации дорожного движения Приморско-Ахтарского городского поселения Приморско-Ахтарского района»

В соответствии с Федеральным законом от 10 декабря 1995 года № 196-ФЗ «О безопасности дорожного движения», решением комиссии по обеспечению безопасности дорожного движения и регулированию рынка транспортных услуг администрации Приморско-Ахтарского городского поселения Приморско-Ахтарского района от 15 декабря 2021 года, в целях обеспечения безопасности дорожного движения, администрация Приморско-Ахтарского городского поселения Приморско-Ахтарского района **п о с т а н о в л я е т:**

1. Утвердить следующие изменения в приложении к постановлению администрации Приморско-Ахтарского городского поселения Приморско-Ахтарского района от 23 апреля 2010 года № 610 «Об утверждении дислокации технических средств организации дорожного движения Приморско-Ахтарского городского поселения Приморско-Ахтарского района»:

1) раздел «8. Схемы дислокации средств организации дорожного движения Приморско-Ахтарского городского поселения Приморско-Ахтарского района» дополнить подразделом «8.10 Автодорога по улице Комиссара Шевченко» (прилагается);

2) считать утратившими силу страницы 1, 2, 3, 4 раздела 8 «Схемы дислокации средств организации дорожного движения Приморско-Ахтарского городского поселения Приморско-Ахтарского района» в части касающейся улицы Комиссара Шевченко.

2. Отделу жилищно-коммунального хозяйства, связи, транспорта, гражданской обороны и чрезвычайных ситуаций администрации Приморско-Ахтарского городского поселения Приморско-Ахтарского района (Мальцев) направить копию настоящего постановления в отдел Государственной инспекции безопасности дорожного движения отдела министерства внутренних дел по Приморско-Ахтарскому району.

3. Отделу по социальным вопросам администрации Приморско-Ахтарского городского поселения Приморско-Ахтарского района (Проскураина) опубликовать настоящее постановление в периодическом печатном издании газете «Приазовье», опубликовать на сайте в информационно-телекоммуникационной сети «Интернет», зарегистрированном в качестве средства массовой информации – «Азовские зори» www.azovskiezeni.ru и разместить в сети «Интернет» на официальном сайте администрации Приморско-Ахтарского городского поселения Приморско-Ахтарского района <http://prim-ahtarsk.ru>.

4. Считать утратившим силу постановление администрации Приморско-Ахтарского городского поселения Приморско-Ахтарского района от 10 сентября 2021 года № 983 «Об утверждении изменений в приложение к постановлению администрации Приморско-Ахтарского городского поселения Приморско-Ахтарского района от 23 апреля 2010 года № 610 «Об утверждении дислокации технических средств организации дорожного движения Приморско-Ахтарского городского поселения Приморско-Ахтарского района».

5. Постановление вступает в силу на двадцать первый день со дня его официального опубликования.

Глава Приморско-Ахтарского
городского поселения
Приморско-Ахтарского района



А.В. Сошин

ПРИЛОЖЕНИЕ

УТВЕРЖДЕНЫ

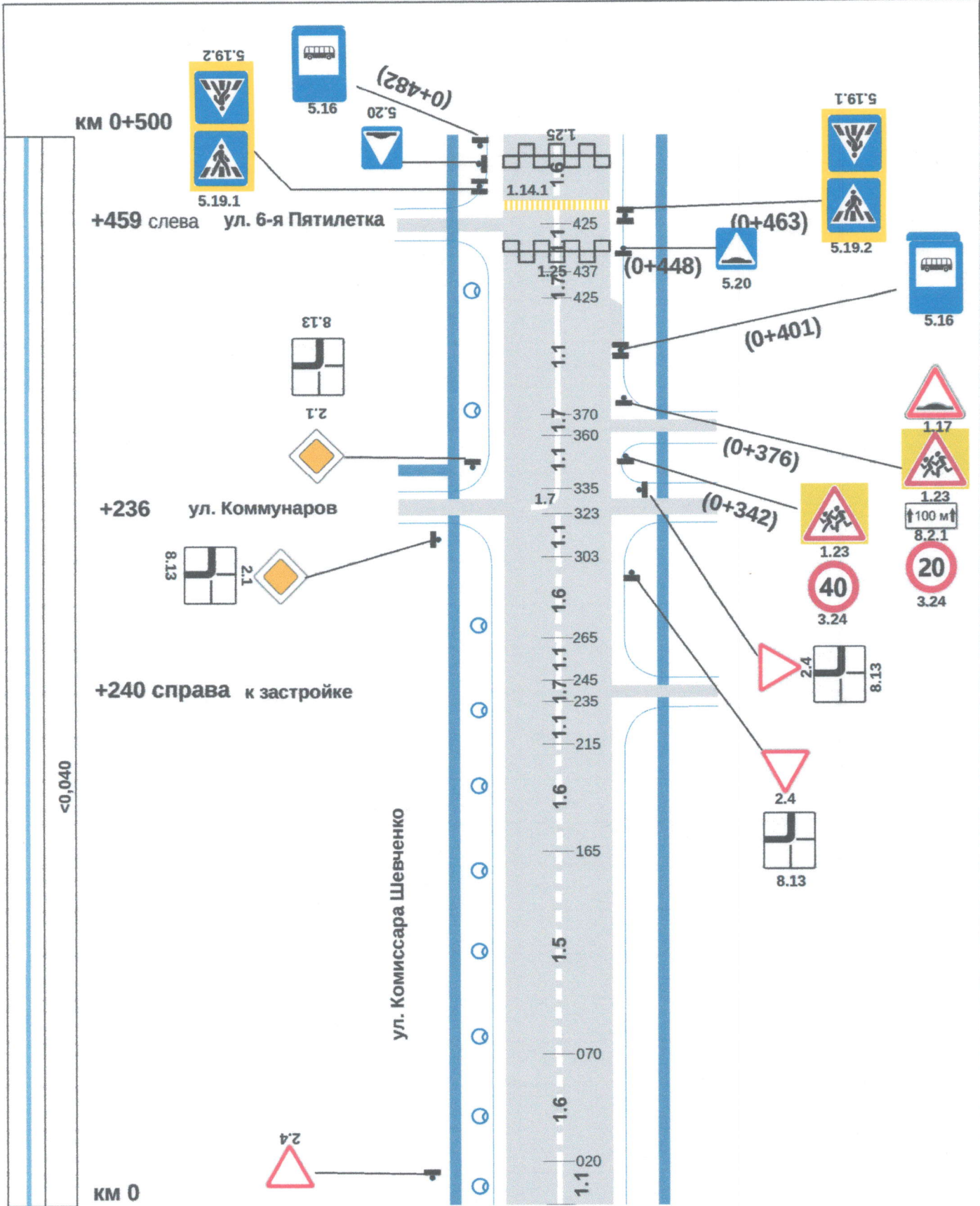
постановлением администрации
Приморско-Ахтарского
городского поселения

Приморско-Ахтарского района

от 17.01.2022 № 30

ИЗМЕНЕНИЯ

в приложении к постановлению администрации Приморско-Ахтарского городского поселения Приморско-Ахтарского района от 23 апреля 2010 года № 610 «Об утверждении дислокации технических средств организации дорожного движения Приморско-Ахтарского городского поселения Приморско-Ахтарского района»
8.10 Автодорога по улице Комиссара Шевченко



ул. Победы

Участок	Ширина покрытия, м	Ширина обочины, м
км 0+000 — км 0+500	6,00	1,50

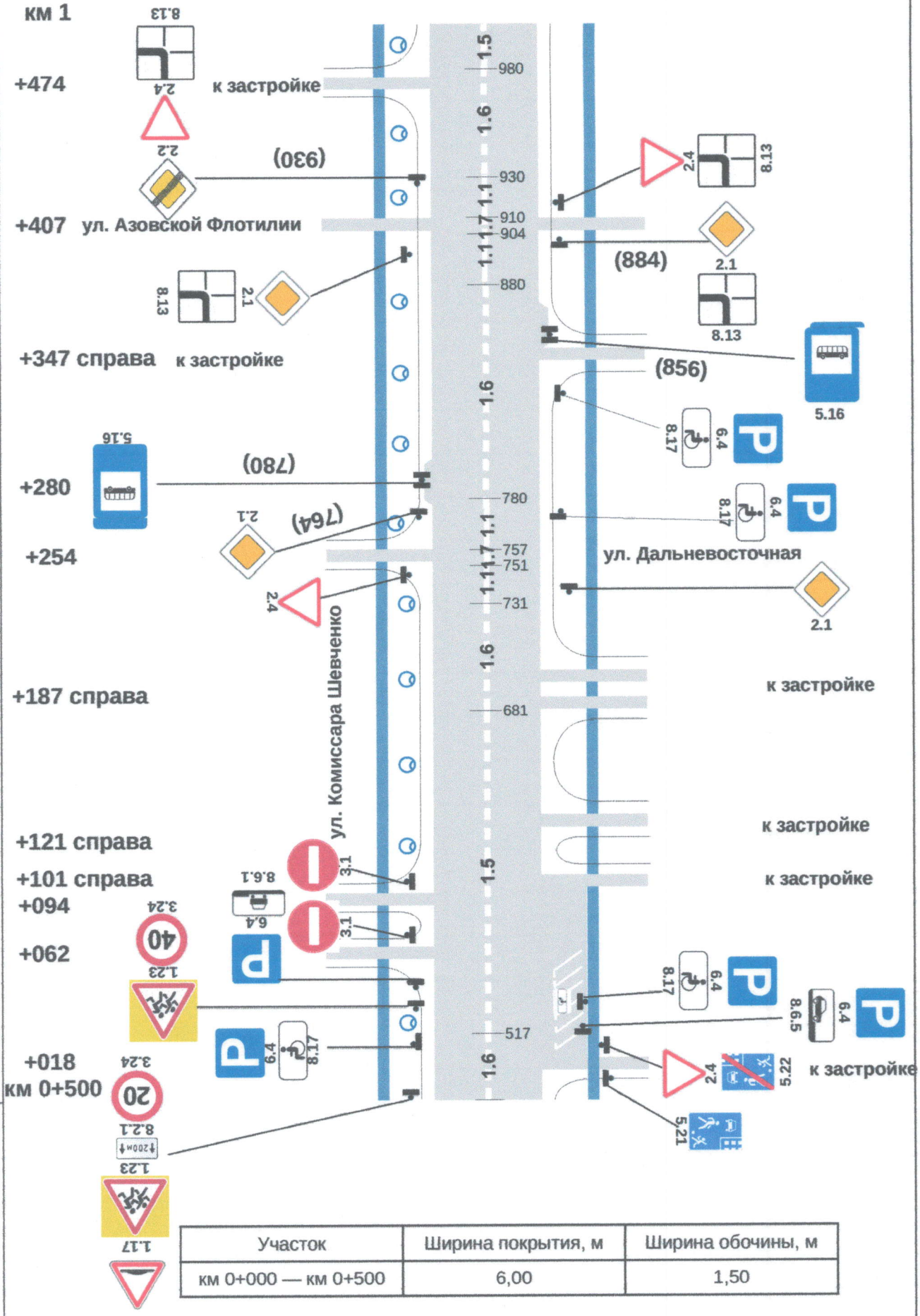
Прямые и кривые в плане
Продольные уклоны

М 1:2500

Автомобильная дорога по улице Комиссара Шевченко
км 0+000 — км 0+500

Лист
1

Прямые и кривые в плане
Продольные уклоны



<0,040

км 1

+474

+407 ул. Азовской Флотилии

+347 справа к застройке

+280

+254

+187 справа

+121 справа

+101 справа

+094

+062

+018

км 0+500

к застройке

(936)

(780)

(764)

ул. Комиссара Шевченко

ул. Дальневосточная

к застройке

к застройке

к застройке

к застройке

Участок	Ширина покрытия, м	Ширина обочины, м
км 0+000 — км 0+500	6,00	1,50

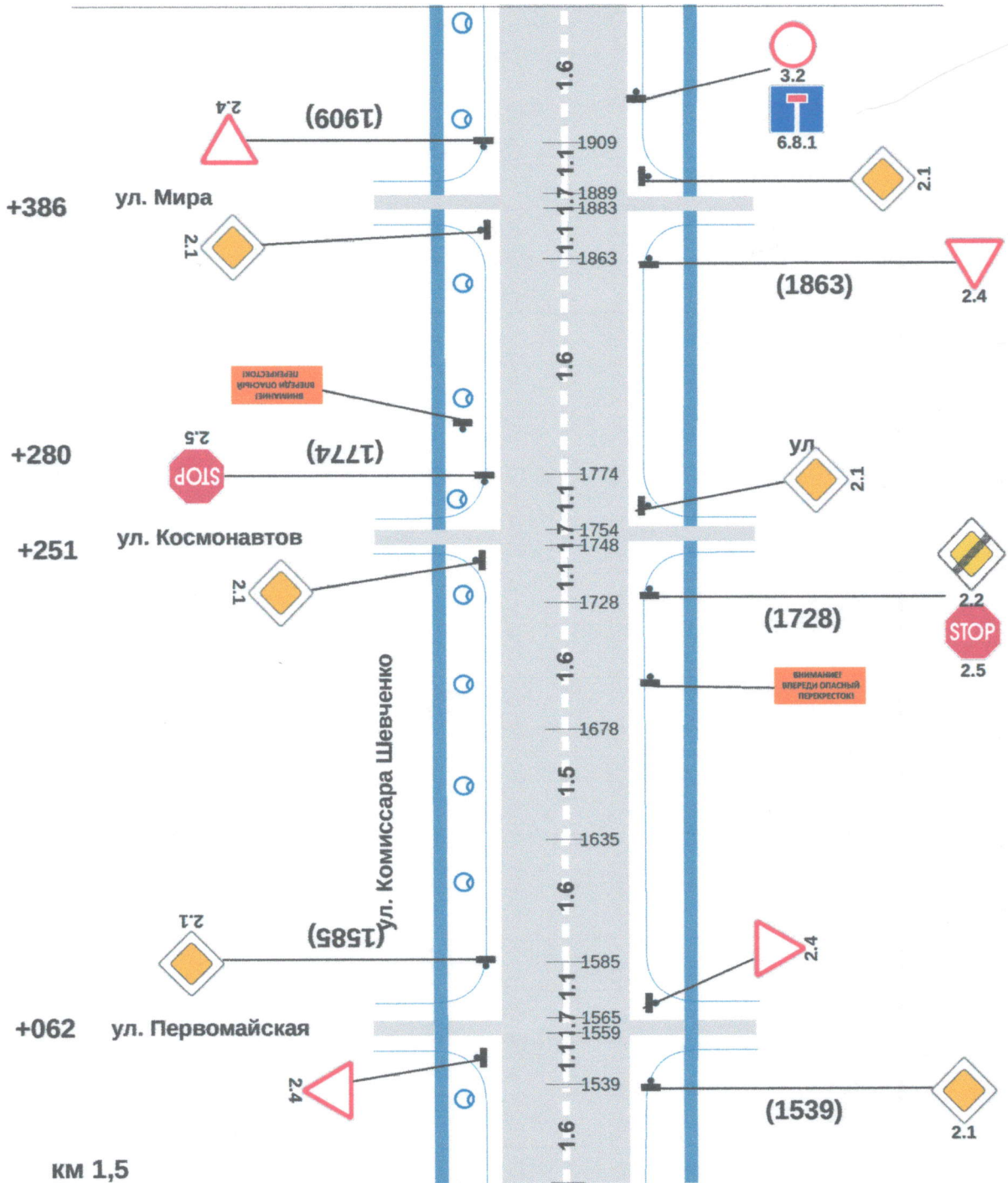
М 1:2500

Автомобильная дорога по улице Комиссара Шевченко
км 0+500 — км 1

Лист

2

км 1,5+460



<0,040>

Прямые и кривые в
плане
Продольные уклоны

Участок	Ширина покрытия, м	Ширина обочины, м
км 0+000 — км 0+500	6,00	1,50

М 1:2500

Автомобильная дорога по улице Комиссара Шевченко
км 1+500 — км +500

Лист

4